

# إستهلاك الطاقة والمياه



في كل شقة بألمانيا قساطل تزودها بالمياه وكابلات تغذيها بالكهرباء، وفي بعض المنازل أيضا مواسير تزودها بالغاز. ومن الأفضل لدى إستلام الشقة الطلب الى المؤجر ان يرشدك الى حيث توجد هذه الروابط والتوصيلات. إطرح اسئلتك إذا شعرت بوجود أشياء غير واضحة.

## إستهلاك الطاقة



يقاس إستهلاك الكهرباء في المسكن بواسطة ساعة قياس التيار الكهربائي. وإليك أمثلة على أجهزة تستهلك كمية كبيرة من الكهرباء: سخانات المياه أو أجهزة تحضير المياه الساخنة في المطبخ أو في الحمام.

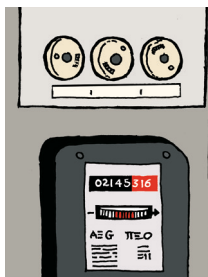
### تسجيل عداد الكهرباء بإسمك

- لدى إنتقالك الى الشقة: قم بقراءة العداد الحالي، وبتدوين ما يُظهره العداد من إستهلاك.
- تغذيتك بالطاقة الكهربائية متاحة لك بشكل أوتوماتيكي من مورد الكهرباء المحلي.
- يقوم مورد الكهرباء بتقدير إستهلاك الكهرباء على أساس (كيلوواط ساعة) ويحدد مبلغاً شهرياً يتعين عليك دفعه.
- يتم الدفع شهرياً بالسحب مباشرة من حسابك المصرفي.
- هذه التكاليف تضاف إلى الإيجار الدافئ للسكن.
- راقب استهلاك الطاقة الخاصة بك.

### بيانات الاتصال بمورد الكهرباء

مرة واحدة في السنة تتم قراءة العداد ويجري حسم المبالغ المدفوعة شهريا من كمية الإستهلاك. فإذا جاءت اكثر من المقدر، بتوجب عليك تسديد دفعة إضافية، اما إذا جاء الإستهلاك أقل من المقدر فيُعاد اليك المبلغ الفائض الذي دفعته، ثم يتم تخفيض المعدل الشهري الذي ستدفعه في السنة المقبلة.

## صندوق الكهرباء



### ملاحظة

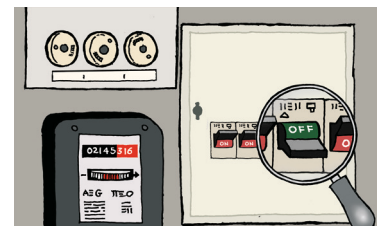
⚠ في حالة الطوارئ أو أثناء القيام بعمل كهربائي (إستبدال لمبة مثلا)، يجب قطع التيار الكهربائي وذلك بنزع الصمام العائد للخط الكهربائي في الصندوق المحتوي على صمامات توزيع الطاقة.

### ② أدخل اللمبة في موضعها



قاعدة عامة، هناك لكل غرفة صمام أمان واحد على الأقل لقطع التيار عنها.

### ① اطفئ النور





### نصيحة للإقتصاد في إستهلاك الطاقة:

- اللبمبات ذات الصمامات الثنائية (ديود) أي (ليد) تستهلك طاقة أقل بكثير من المصابيح المتوهجة أي (اللمبات) العادية.
- إقطع التيار عن التلفزيون، وعن الكمبيوتر، وغيرها من الأجهزة الإلكترونية بشكل كامل لأنها تستهلك طاقة حتى إذا تركتها في وضع الاستعداد.
- أثناء الطهي، يمكنك الإقتصاد في إستهلاك الطاقة بوضع غطاء الوعاء فوقه. ضع درجة الحرارة على مستوى منخفض، هكذا يحافظ الغطاء على حرارة الوعاء، وينطبق هذا أيضا على الطهي على موقد الغاز.

## إستهلاك المياه

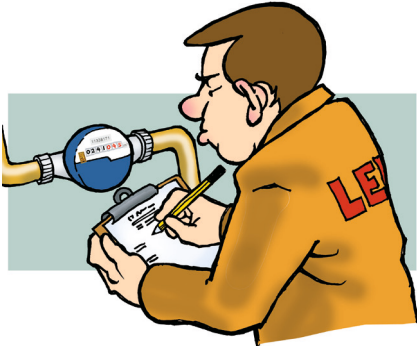
## إستهلاك الغاز

- يتم قراءة إستهلاك المياه مرة واحدة في السنة لجميع منازل المبنى ويجري توزيع التكاليف على المستأجرين.
- وهناك في بعض الشقق عدادات مياه منفصلة، بحيث يمكن تحديد إستهلاك المياه بشكل فردي.
- عند إستلامك الشقة، يجب تدوين الإستهلاك المبين في العداد.

- أمثلة على أجهزة منزلية تستهلك الغاز، إنها أفران الغاز أو السخانات العاملة على الغاز، أو التي تستخدم لتحصير الماء الساخن أكان للإستخدام و/ أو للتدفئة. أما قياس إستهلاك المستأجر للغاز فيجري عبر عداد الغاز.

### تسجيل عداد الغاز

- عند تسلّم الشقة: تتم قراءة العداد الحالي وتدوين الإستهلاك الذي وصل اليه.
- قم بإختيار مُورّد للغاز.
- سجل إسمك وعدادك لدى مُورد الغاز هذا إما عبر الإنترنت أو خطياً بتعبئة طلب تسجيل.
- يقوم مُورد الغاز بتقدير إستهلاك الغاز (كيلوواط / ساعة) ويحدد المبلغ المتوقع دفعه شهرياً.
- يتم الدفع شهرياً بواسطة السحب مباشرة من حسابك الخاص.
- هذه التكاليف تنشأ كمبلغ إضافي علاوة على الإيجار.
- يجب عليك مراقبة إستهلاكك للغاز كي لا تزداد تكاليفك دون مبرر.
- يتم مرة واحدة في السنة قراءة عداد الغاز ويجري حسم المبالغ المدفوعة شهرياً من كمية الإستهلاك فاذا جاءت أكثر من المقدر عليك تسديد دفعة إضافية أما إذا جاء الإستهلاك أقل من المقدر فيُعاد اليك المبلغ الفائض الذي دفعته، ويتم تخفيض مبالغ مدفوعاتك الشهرية للسنة المقبلة.



### نصائح تتعلق بإستهلاك المياه:

- إقتصد بشكل خاص بإستخدام الماء الدافئ. اغسل الصحون في الحوض بالماء الساخن. جلايات الصحون تستهلك القليل من الماء إذا تم تشغيلها على برنامج توفير الطاقة.
- يستهلك التحمم تحت الدوش ماءً أقل من الإستحمام في حوض المغطس.
- الغسيل العادي الإتساخ يمكن غسله في الغسالة دون غسله دوراً اولياً.

### بيانات الإتصال خاصة مُورد الغاز